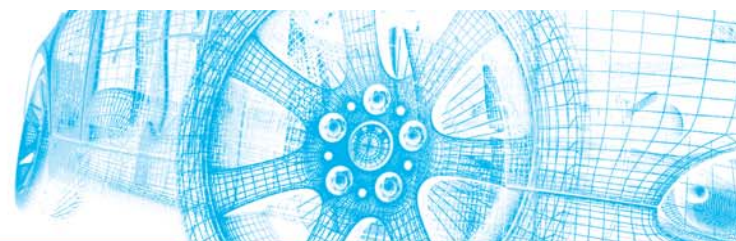


www.VME-STIFTUNG.DE



Bildung - Chancen - Zukunft

VME
VME-STIFTUNG
Osnabrück - Emsland

DIE ANMELDUNG

Die Anmeldung der Teilnehmerinnen und Teilnehmer erfolgt durch die Ausbildungsverantwortlichen des Unternehmens per E-Mail an:
sekretariat@vme-stiftung.de.

Ein Angebot der VME-Stiftung Osnabrück-Emsland.

Die VME-Stiftung ist eine Bildungsstiftung des Arbeitgeberverbands NiedersachsenMetall. Mit ihr setzen sich die Unternehmen der Metall- und Elektroindustrie in der Region für die Förderung von Nachwuchskräften ein und stärken naturwissenschaftlich-technische Bildung.

BEI FRAGEN BEI FRAGEN



Steffen Vogt
Bildungsreferent
Telefon 0541 6003509
Mobil 0177 5515716
vogt@vme-stiftung.de

„Ich freue mich auf Ihre Kontaktaufnahme!“

VME
VME-STIFTUNG
Osnabrück - Emsland

Haus der Industrie
Bohmter Straße 11 49074 Osnabrück
Telefon 0541 77068-0 Telefax 0541 77068-27
www.vme-stiftung.de



Azubi-Austausch

für M+E-Berufe (m/w)

in den Landkreisen Emsland
und Grafschaft Bentheim



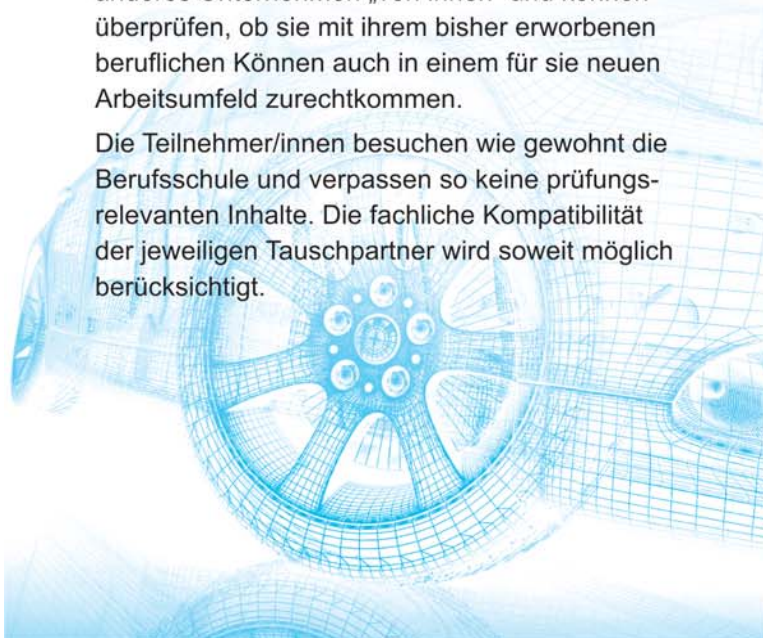


DIE IDEE

Der Azubi-Austausch bietet Auszubildenden zum **Industrieelektroniker, Industriemechaniker, Mechatroniker, Feinwerkmechaniker** und **Elektroniker FR Automatisierungstechnik (m/w)** die Möglichkeit, ihre fachlichen, methodischen und sozialen Kompetenzen unter Beweis zu stellen und auszubauen.

Die Azubis wechseln während des Austauschs von ihrem Stammbetrieb in einen anderen Ausbildungsbetrieb der Region und nehmen dort den Platz ihres Tauschpartners ein. So erleben sie ein anderes Unternehmen „von innen“ und können überprüfen, ob sie mit ihrem bisher erworbenen beruflichen Können auch in einem für sie neuen Arbeitsumfeld zurechtkommen.

Die Teilnehmer/innen besuchen wie gewohnt die Berufsschule und verpassen so keine prüfungsrelevanten Inhalte. Die fachliche Kompatibilität der jeweiligen Tauschpartner wird soweit möglich berücksichtigt.



DIE ZIELGRUPPE

Mitmachen können Azubis der benannten Berufe, die zum Zeitpunkt der Durchführung des Austauschs im dritten Ausbildungsjahr sind.

Voraussetzung für die Teilnahme ist, dass der Ausbildungsbetrieb dem Vorhaben zustimmt und bereit ist, einem Auszubildenden eines anderen Unternehmens einen Tauschplatz anzubieten.

DIE INHALTE

Nach dem Kennenlernetreffen **am 15.08.2019** bei der Kampmann GmbH in Lingen, in dem die organisatorischen Fragen geklärt werden, beginnt für die Azubis die intensive Arbeitsphase im jeweiligen Tauschbetrieb, an deren Ende ein Reflexionsgespräch steht.

Begleitend werden an speziellen Exkursionstagen weitere am Austauschprogramm beteiligte Unternehmen erkundet. Die Auszubildenden erhalten so einen interessanten Einblick in unterschiedliche Betriebe der Region.

Das Austauschprogramm endet mit dem Seminar „Erfolgreich vortragen und präsentieren“, in dem die Teilnehmer ihre kommunikativen Fähigkeiten trainieren.

DIE TAUSCHPARTNER

Die Tauschpartner werden von den verantwortlichen Ausbildern gemeinschaftlich festgelegt, eine Übereinstimmung der Ausbildungsberufe soll auf diese Weise soweit wie möglich gewährleistet werden. Im Idealfall werden die Wünsche der Azubis nach Partnerbetrieben und die anfallenden Wegezeiten berücksichtigt.

DIE TERMINE

Der Tauschzeitraum ist **26.08. - 02.10.2019**. Die genaue Dauer und den Starttermin sprechen die beteiligten Unternehmen untereinander ab. So ist eine flexible Gestaltung möglich.

Die Exkursionstage werden in Abstimmung mit den Ausbildungsverantwortlichen und unter Berücksichtigung der Berufsschultage terminiert.

Das Seminar findet im **November 2019** an einem regionalen Tagungsort statt.

